

ПРАВИЛА ДЛЯ ВОДИТЕЛЕЙ ВЕЛОСИПЕДОВ И МОПЕДОВ

Велосипед, мопед, скутер – для многих ребят является предметом мечтания и, прежде чем воплотить мечту в реальность, родителям следует задуматься, где же его ребенок будет управлять своим транспортным средством? Есть ли поблизости стадион, парк, велосипедные дорожки?

Ведь дети, получая свое транспортное средство и имея возможность покинуть свой район, в любой момент могут отправиться в другой район к другу или однокласснику. При этом, оказавшись в потоке транспорта на проезжей части, даже подготовленный человек в первые минуты движения может с трудом ориентироваться, а ребенок – он, зачастую, даже не знает, как ему правильно нужно двигаться по проезжей части, может растеряться, запаниковать и поступить не так, как ожидают от него другие участники дорожного движения, знающие Правила. Именно такие обстоятельства чаще всего способствуют совершению дорожно-транспортного происшествия.

К тому же велосипед, мопед, скутер – это самые незащищенные виды транспортных средств, и даже незначительные столкновения, а иногда и просто падение, могут повлечь за собой серьезные последствия. Приобретая их, необходимо позаботиться о дополнительных средствах защиты – шлемах, налокотниках, наколенниках, перчатках



Понятия «Велосипед», «Мопед».

"Велосипед" - транспортное средство, кроме инвалидных колясок, имеющее два колеса или более и приводимое в движение мускульной силой людей, находящихся на нем.

Транспортные средства, к которым относятся и велосипеды, не могли пересекать дорогу по пешеходным переходам и ранее. Однако, судя по всему, далеко не все велосипедисты могли понять эту сложную логическую цепочку (велосипед - транспортное средство - нельзя ездить по пешеходным переходам).

С 29 ноября 2014 года введен запрет движения велосипедистов по пешеходным переходам прописан в правилах отдельной строкой

П. 24.8. Велосипедистам и водителям мопедов запрещается:

- управлять велосипедом, мопедом, не держась за руль хотя бы одной рукой;
- перевозить груз, который выступает более чем на 0,5 м по длине или ширине за габариты, или груз, мешающий управлению;

- перевозить пассажиров, если это не предусмотрено конструкцией транспортного средства;
- перевозить детей до 7 лет при отсутствии специально оборудованных для них мест;
- поворачивать налево или разворачиваться на дорогах с трамвайным движением и на дорогах, имеющих более одной полосы для движения в данном направлении;
- двигаться по дороге без застегнутого мотошлема (для водителей мопедов);
- пересекать дорогу по пешеходным переходам.

"Мопед" - двух- или трехколесное транспортное средство, приводимое в движение двигателем с рабочим объемом не более 50 куб. см и имеющее максимальную конструктивную скорость не более 50 км/ч. К мопедам приравниваются велосипеды с подвесным двигателем, мокики и другие транспортные средства с аналогичными характеристиками.

У водителя велосипеда или скутера всегда есть возможность превратиться на время в пешехода: к пешеходам приравниваются лица, ведущие велосипед, мопед.

Изменения в Федеральный закон "О безопасности дорожного движения" для скутеристов:

Лицам, достигшим шестнадцатилетнего возраста, при **наличии прав управления** («водительских прав» (с мая 2014 г.) можно управлять транспортными средствами категории "М" (мопеды и легкие квадрициклы) и подкатегории "А1" (мотоциклы с рабочим объемом двигателя внутреннего сгорания, не превышающим 125 кубических сантиметров, и максимальной мощностью, не превышающей 11 киловатт).

Где разрешено ездить?

Можно:

- если есть **велосипедная дорожка** – то только по ней (в этом случае по проезжей части нельзя),
- если нет велосипедной дорожки - **по проезжей части** в один ряд возможно правее,
- допускается движение **по обочине**, если это не создает помех пешеходам.

Нельзя:

- **на автомагистралях**,
- по **разделительным полосам** проезжей части,
- по **тротуарам**. Велосипедисты и скутеристы – водители, а не пешеходы!
- по **пешеходным дорожкам**,
- по **пешеходным переходам**.

Если Вы хотите двигаться по тротуару, пешеходной дорожке, пешеходному переходу, то Вам необходимо слезть с велосипеда или скутера. Человек, ведущий велосипед или скутер является пешеходом.

Наказание за нарушение ПДД.

Вступившие в законную силу 15.11.2014 года изменения в ПДД распространяют на водителей мопедов **всю 12 главу КоАП, по статусу их приравнивая к водителям автомобилей.**



Сигналу **левого** поворота, разворота, перестроения, начала движения соответствует вытянутая в сторону левая рука либо правая, вытянутая в сторону и согнутая в локте под прямым углом.

Сигналу **правого** поворота, разворота, перестроения, начала движения соответствует вытянутая в сторону правая рука либо левая, вытянутая в сторону и согнутая в локте под прямым углом.

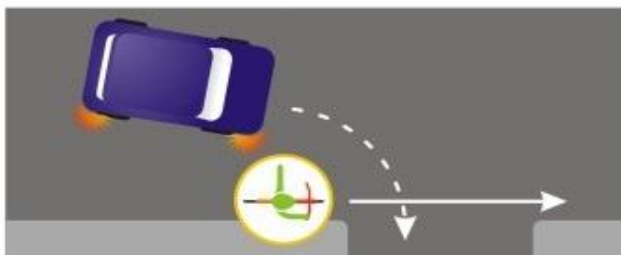
Сигнал торможения подается любой поднятой вверх рукой.

При включении запрещающего сигнала светофора следует остановиться возле стоп-линии или дублирующего ее знака 6.16 «СТОП».

САМЫЙ РАСПРОСТРАНЕННЫЙ ВИД ДТП — СТОЛКНОВЕНИЕ С МАШИНОЙ, ПОВОРАЧИВАЮЩЕЙ НАПРАВО

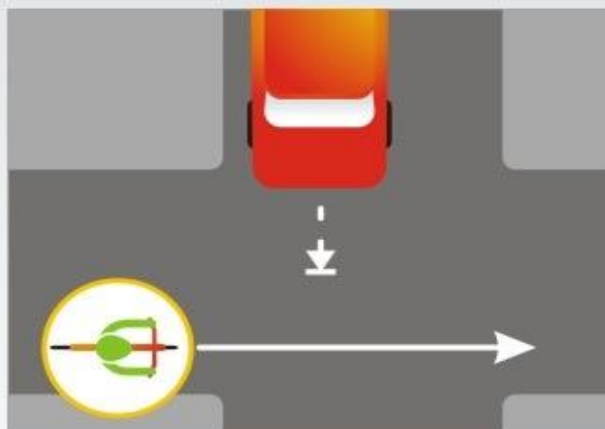


При включении разрешающего сигнала светофора, не оборудованного дополнительной стрелкой, обозначьте маневр и сместитесь левее. Водители, поворачивающие направо, не станут вас обгонять и подрезать.

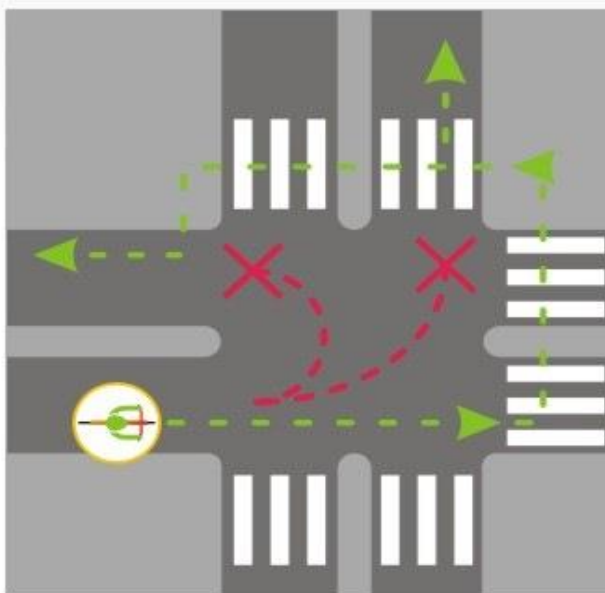


Такую же тактику желательно применить при проезде правых поворотов на второстепенные дороги.

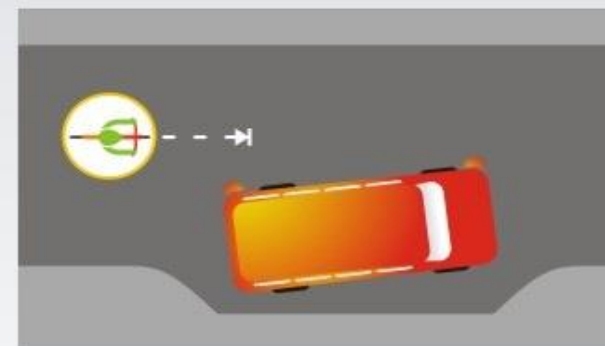
При выезде со двора, либо со второстепенной дороги на главную вы должны уступить дорогу другим участникам движения, в том числе пешеходам. При повороте направо, при съезде с главной дороги, при пересечении нерегулируемого пешеходного перехода также необходимо уступить дорогу пешеходам.



На перекрестке равнозначных дорог водитель обязан уступить дорогу транспортным средствам, приближающимся справа. Приближаясь к такому перекрестку убедитесь, что водитель слева заметил вас и пропускает. Если сомневаетесь, лучше остановитесь и пропустите лихача.



На дорогах с трамвайными путями или с более чем одной полосой для движения в данном направлении водители для поворота налево или разворота должны спешиться и перейти дорогу, ведя велосипед рядом с собой. Маневр с поворотом направо плюс разворот на данном перекрестке для водителей велосипедов запрещен. Вне перекрестков, в тех местах, где трамвайные пути пересекают проезжую часть, вы должны уступить трамваю, кроме случаев выезда трамвая из депо.



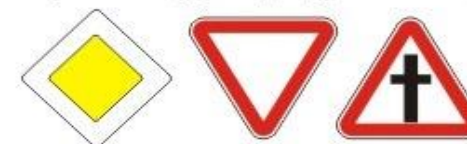
В населенных пунктах водители должны уступать дорогу троллейбусам и автобусам, начинающим движение от обозначенной остановки.

ДОРОЖНЫЕ ЗНАКИ

Движение под эти знаки велосипедистам **запрещено**:



Эти знаки указывают на приоритет одной дороги относительно другой:



Этот знак говорит о равнозначности перекрестка:



Этот знак обозначает велодорожку. Двигаться по дороге при наличии рядом велосипедной дорожки запрещено!



